

Omschrijving

De Inductivo muurdampkap is een compensatiedampkap waar 90% van de afgevoerde lucht via de dampkap wordt gecompenseerd. Ze heeft tot doel een maximum aan comfort te garanderen met een minimum aan energieverbruik. Naast het extractieplenum, heeft deze dampkap aan de binnenzijde een pulsieplenum voor onbehandelde inductielucht én aan de voorkant een pulsieplenum voor de compensatielucht. Standaard wordt de dampkap uitgerust met vlamwerende filters en met geïntegreerde ledverlichting.



Werkingsprincipe

De Inductivo dampkap is gebaseerd op het werkingsprincipe van vanglucht & verdringing. De vervuilde lucht wordt via de vlamwerende filters, het extractiekanaal, de extractieventilator en de afvoerschouw naar buiten geleid.

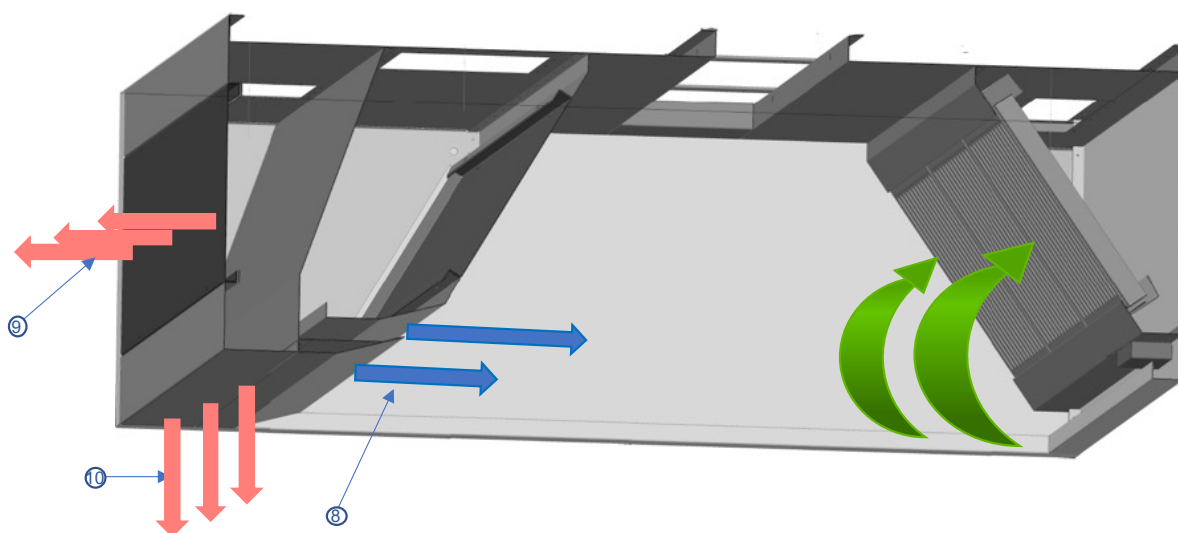
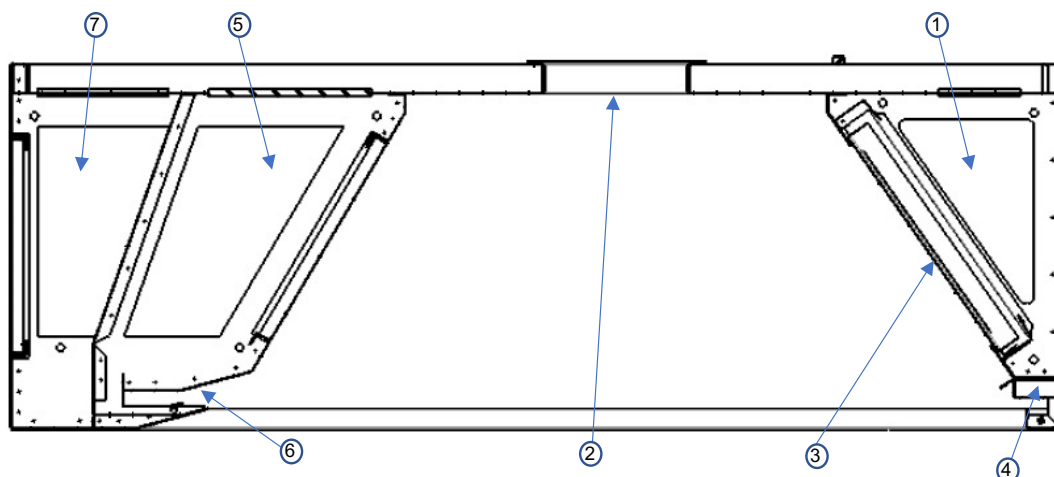
De afgezogen lucht wordt deels gecompenseerd door gefilterde buitenlucht die zonder verwarming of koeling door een geïsoleerd pulsieplenum via een gekalibreerde inblaasspleet, rechtstreeks in de dampkap wordt geblazen. Hierdoor zullen alle dampen naar de filters geleid worden (principe van vanglucht). Daar deze lucht niet voorbehandeld moet worden, zorgt dit voor een belangrijke energiebesparing die tot 50% kan oplopen.

De overige 40% (een onderdruk van ongeveer 10% in de keuken is immers aangewezen om de geuren binnen de keuken te houden) wordt via een verwarmings-/koelbatterij naar het buitenste pulsieplenum geleid. Dit pulsieplenum is enerzijds aan de onderzijde over de volledige lengte geperforeerd. Door deze perforaties zal de compensatielucht (+/- 10%) een luchtgordijn vormen om alle dampen binnen de dampkap te houden. Anderzijds is ook de voorzijde van dit plenum geperforeerd. Hierdoor zal de resterende compensatielucht (+/- 30%) op lage snelheid de volledige keuken spoelen. Indien gewenst, kan naast de verwarmingsbatterij een koelbatterij voorzien worden om de compensatielucht te koelen in de (steeds) intensere zomers.

Daar slechts 40% van de toegevoerde lucht dient behandeld te worden, kunnen de nodige vermogens voor verwarmen en koelen tot een minimum beperkt worden.

De Inductivo is ook beschikbaar in eilandopstelling en wordt steeds op maat gemaakt in functie van de opstelling van de kookapparatuur.

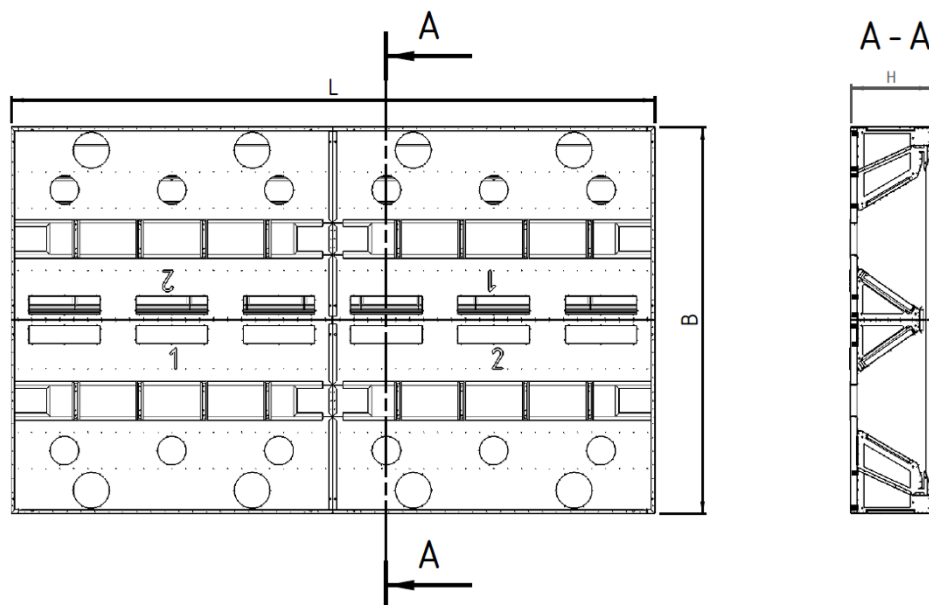
Overzicht Componenten



INDEX	BESCHRIJVING
1	Extractieplenum
2	LED verlichting
3	Vetfilter
4	Vetbakje of aftapkraan
5	Geïsoleerd inductieplenum

INDEX	BESCHRIJVING
6	Gekalibreerde inblaasspleet
7	Compensatieplenum
8	Inductielucht
9	Compensatielucht
10	Luchtgordijn

Typische Technische Tekening (L x B x H)



Afmetingen en debieten

De Kobra dampkappen worden op maat van de keuken ontworpen.

Hierbij houden we rekening met de meest recente normen en wetten.

1. Berekening debieten: in functie van de kookapparatuur, berekend op basis van de Europese norm EN 16282-1
2. Dimensionering dampkap: volgens EN 16282-2, minimaal 30 cm overlapping links en rechts en aan de voorzijde minimaal 30 cm (speciale aandacht voor steamers).
3. Onderzijde dampkap op: min 2m en max 2m10 van de afgewerkte vloer.
4. Hoogte (H) dampkap: standaard 555 mm, minimaal 450 mm in functie van de beschikbare bouwkundige hoogte.
5. Bovenstaande afmetingen kunnen steeds afwijken in functie van de mogelijkheden en omstandigheden van een welbepaalde keuken.

Uitvoering / Materiaal

Alle onderdelen van de dampkap zijn vervaardigd uit mat geborstelde roestvrij-staalplaten 18/10 AISI 304, met een dikte van 1mm. Het geheel is verstevigd door naar binnen gerichte plooien, inwendig gehecht met blindklinknagels of puntlas, zodat alle zichtbare delen volledig effen zijn.

Onder de vetvanger is een afneembaar bakje voorzien voor het opvangen van vetten en condensatie. Tegenover de vetvanger is een geïsoleerd plenum, voorzien van een inblaaspleet, geplaatst. Hiertegen is een tweede plenum geplaatst, vervaardigd uit geperforeerde roestvrijstaalplaten.

Technische Specificaties

Materiaal	RVS AISI 304 (100%, ook onzichtbare delen)
Dikte	1mm
Behandeling	Mat Geborsteld, alle zichtbare delen gepolijst
Afwerking	Geen scherpe randen door gebruik van omgeplooid boorden
	Voorzien van de nodige vetopvangbakjes of aftapkraantjes
	Geen enkele bout of klinknagel op zichtbare delen van dampkap
	Volledig gelaste afdichting van de vetopvanggoot
Uitvoering	Muur
Afmetingen	L x B x H – Op maat in functie van samenstelling kookblok, volgens EN16282-2
Extractie	Ononderbroken 1/2 V-vormig plenum voor extractie
	Voorzien van de nodige aansluitpunten, rond of rechthoekig
Pulsie	Deels onbehandelde inductielucht (max 50%) via geïsoleerd plenum in de dampkap, met behulp van een ononderbroken inblaas-spleet
	Deels compensatie (+/- 40 %) , via plenum aan de voorzijde van de dampkap, vervaardigd uit geperforeerde roestvrijstaalplaten.
Debietsregeling	Via debietsregelschuiven of kleppen, vergrendelbaar langs de onderzijde
Verlichting	Inbouw, standaard LED (Zie bijhorende technische fiche)
Filters	Standaard vlamwerend (Zie bijhorende technische fiche)

Toebehoren:

- Filters
- Verlichting

Aanverwante producten:

- Luchtgroepen
- Luchtkanalen & geluidsdempers
- Ontgeuring
- Intelligente Sturing
- Blusinstallatie